


Como identificar un producto CARRARO

La **PLACA DE METAL** posicionada en el eje o en la transmisión Carraro es el primer instrumento para identificar un producto.

Ella contiene todas las informaciones necesarias para identificar adecuadamente el producto y ordenar correctamente sus piezas de recambio:

- Producto "CARRARO"
- Modelo del eje/transmisión
- Código Carraro del eje/transmisión

AXLE TYPE	SERIAL N.	
20.19		
CARRARO N.	CUSTOMER N.	TOTAL RATIO
CA359539		19.2
INPUT ROTATION	DIFFERENTIAL TYPE	
CW	LIMITED SLIP	
OIL SPECIFICATION	LOCAT.	LIT.
AGIP ROTRA MULTI TH	DIFF.	4.5
AGIP ROTRA MULTI TH	EPIC.	0.7
		

MADE IN ITALY

Si la placa de identificación no está será suficiente leer el **número de cinco dígitos en relieve en las fusiones** (véase imágenes abajo).

Este código nos permitirá encontrar el producto final y por tanto sugerirles las piezas de recambio correctas.

Figura 1 – Cubo rueda

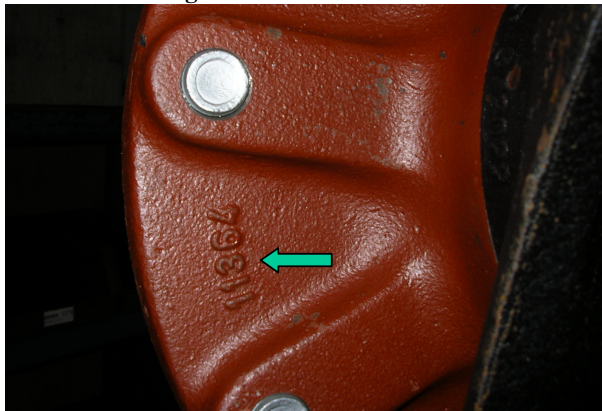


Figura 2 – Cuerpo de la viga

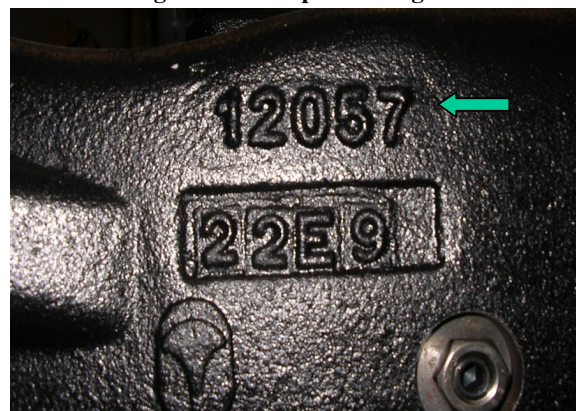


Figura 3 – Soporte diferencial

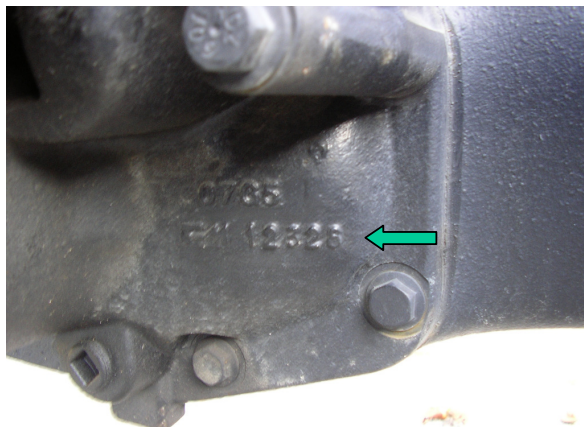


Figura 4 – Casquete

